

**ФЕДЕРАЛЬНОЕ АГЕНТСТВО КАДАСТРА ОБЪЕКТОВ НЕДВИЖИМОСТИ**  
 ФЕДЕРАЛЬНОЕ ГОСУДАРСТВЕННОЕ УНИТАРНОЕ ПРЕДПРИЯТИЕ  
 "РОССИЙСКИЙ ГОСУДАРСТВЕННЫЙ ЦЕНТР ИНВЕНТАРИЗАЦИИ И УЧЕТА ОБЪЕКТОВ НЕДВИЖИМОСТИ"  
**НОВОСИБИРСКИЙ ФИЛИАЛ ФГУП "РОСТЕХИНВЕНТАРИЗАЦИЯ"**

630099 г. Новосибирск 99, ул. Трудовая, 3 тел. 22-44-88

**ВЫПИСКА**

из единого государственного реестра объектов капитального строительства

05 мая 2006г.

По результатам обследования в натуре от 18 ноября 2005г.

Настоящая выписка выдана

Департаменту земельных и имущественных отношений г.Новосибирска

(фамилия, имя, отчество физического лица или полное наименование юридического лица)

50 : 401 : 001 : 007246860 : 0001 : 20007

Инвентарный номер объекта

Прежний инвентарный номер

Кадастровый номер

Местоположение (адрес) объекта

3-2483

54 : 35 : 031060 : 16 : 50 : 401 : 001 : 007246860 : 0001 : 20007

г. Новосибирск

ул. Кубовая дом № 108

**Состав, основные характеристики, техническое состояние, оценка объекта**

Литера на плане	Наименование объекта (строение, помещение, сооружение)	Инвентаризационная стоимость с учетом износа в ценах 2006 г.	Материал стен	% износа	Площадь помещения м <sup>2</sup>	Примечание
VII	Помещение АТС в подвале и на 1-2-м этажах 5-этажного жилого дома с подвалом	---	кирпичные	14	441,3	
	<b>Итого :</b>	---			<b>441,3</b>	

сумма прописью

В том числе составляющие объекта, разрешение на возведение которых, либо акт приемки в эксплуатацию на которые не предъявлены

	<b>Итого :</b>					

сумма прописью

**Сведения о принадлежности**

№ п/п	Наименование собственника (владельца)	Доля в праве	Основания принадлежности

Сведения о наличии или отсутствии запрещения или ареста на объект

ареста и запрещения нет

Уполномоченное лицо ФГУП "Ростехинвентаризация"

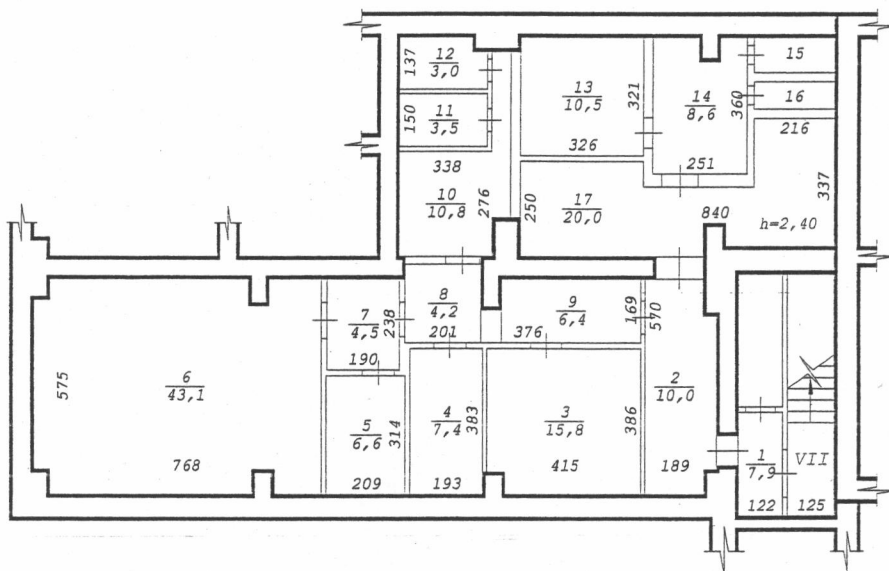
Исполнитель

Кривонозова С.И.



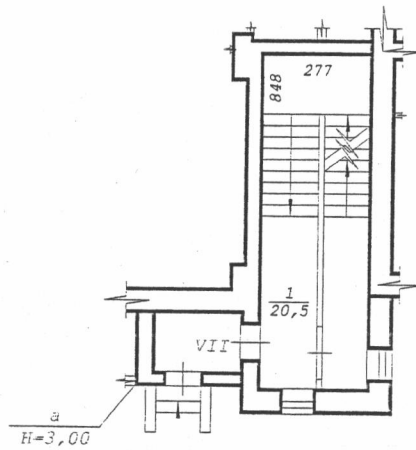
/Кривонозова С.И./

# Фрагмент подвала



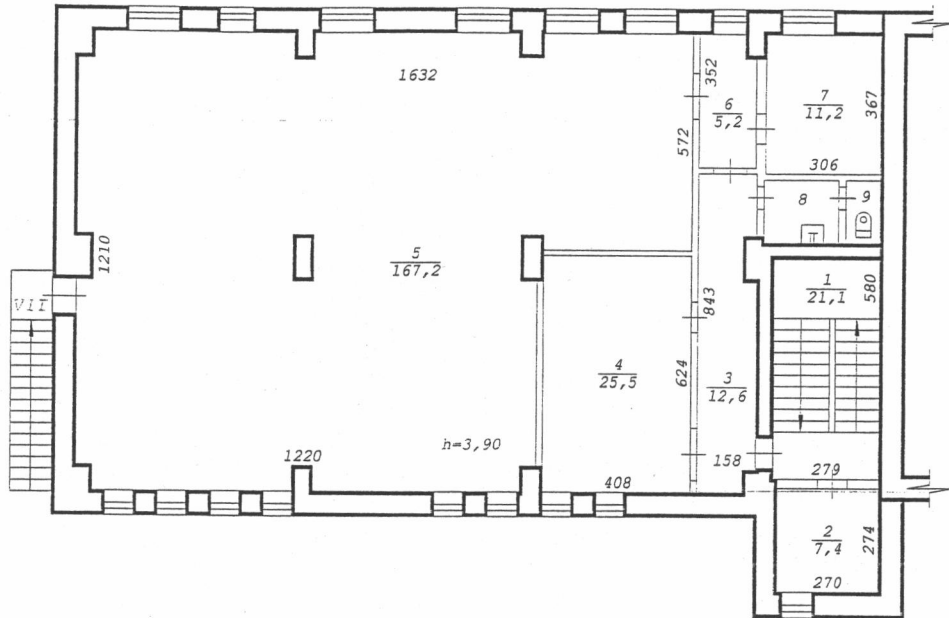
Новосибирский филиал ФГУП "Ростехинвентаризация"			M1:200
Поэтажный план на строение лит. VII			
ул. Кубовая № 108 г.Новосибирск			
Дата	Исполнитель	Ф.И.О.	
18.11.05	Инженер	Семичева Е.Л.	
	Инж. бригад.	Коломейцева Т.А.	
	Рук. группы	Гребнева Е.Т.	

# Фрагмент 1 этажа



<b>Новосибирский филиал ФГУП "Ростехинвентаризация"</b>		
Лист № 2	Позтажный план на строение лит. <u>VII</u> ул. <u>Кубовая</u> № <u>108</u> г.Новосибирск	M1:200
Дата	Исполнитель	Ф.И.О.
18.11.05	Инженер	Семичева Е.Л.
	Инж. бригад.	Коломейцева Т.А.
	Рук. группы	Гребнева Е.Т.

# Фрагмент 2 этажа



Новосибирский филиал ФГУП "Ростехинвентаризация"			
Лист № 3	Постажный план на строение лит. VII ул. Кубовая № 108 г.Новосибирск		M1:200
Дата	Исполнитель	Ф.И.О.	
18.11.05	Инженер	Семичева Е.Л.	
	Инж. бригад.	Коломейцева Т.А.	
	Рук. группы	Гребнева Е.Т.	



Этаж	Номер по плану	Назначение частей помещения	Формула подсчета площади по внутреннему обмеру	Площадь, м2		Высота помещений по внутреннему обмеру, м	Самовольно возведенная или переоборудованная площадь, м2	
				Прочее				
				помещений	в т.ч. полезная			
2	3	4	5	6	7	8	9	
11.2005, лит. VII								
1	1	Лестничная клетка			20,5		3,00	
2	1	Лестничная клетка			21,1		3,90	
	2	Кабинет			7,4	7,4		
	3	Коридор			12,6	12,6		
	4	Кабинет			25,5	25,5		
	5	Зал			167,2	167,2		
	6	Коридор			5,2	5,2		
	7	Кабинет			11,2	11,2		
	8	Умывальник			3,3	3,3		
	9	Туалет			1,5	1,5		
Итого по лит. VII:					441,3	391,8		



ПРОСМОТРО, ПРОНУМЕРОВАНО  
 4  
 листа(ов)

Замечание: Надписание наименования пустой ячейки производится при заполнении экспликации по назначению помещения.

*Ю.А. Шолова*